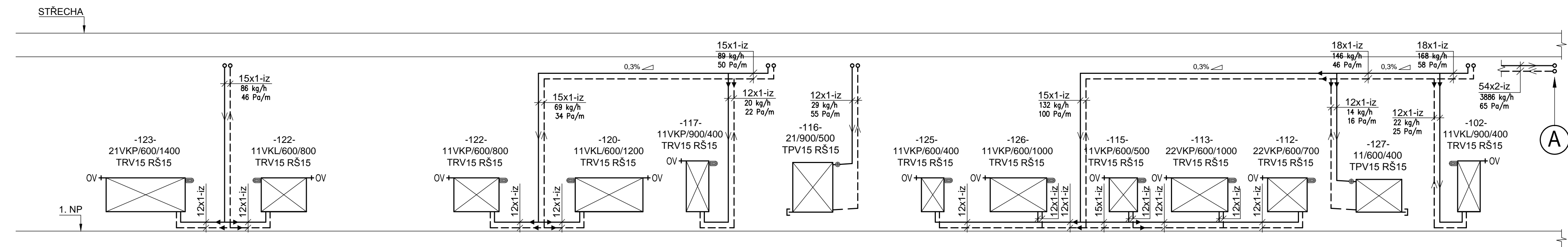
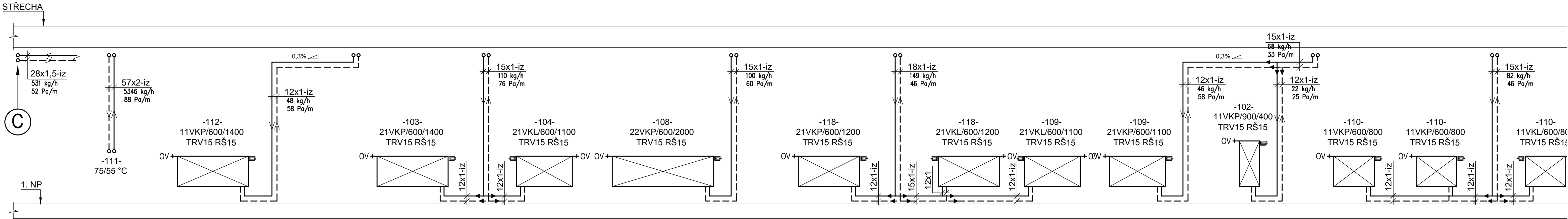


STOUPAČKOVÉ SCHÉMA - SO02:



PŘEHLED TYPŮ TĚLES:

OZNAČENÍ	POČET DESEK	POČET VLNOCVŮ
10	1	0
11	1	1
20	2	0
21	2	1
22	2	2
33	3	3

MIN. TLOUŠŤKA IZOLACE PRO MĚDĚNÉ POTRUBÍ ÚT:
t=75°C

12x115mm
15x115mm
18x120mm
22x125mm
28x1,530mm
35x1,540mm
42x1,525mm
54x230mm
57x235mm
64x240mm

MAX. VZDÁLENOSTI ULOŽENÍ MĚDĚNÉHO POTRUBÍ ÚT:

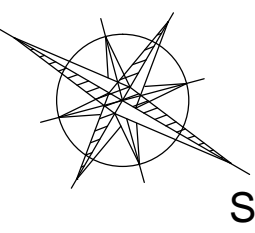
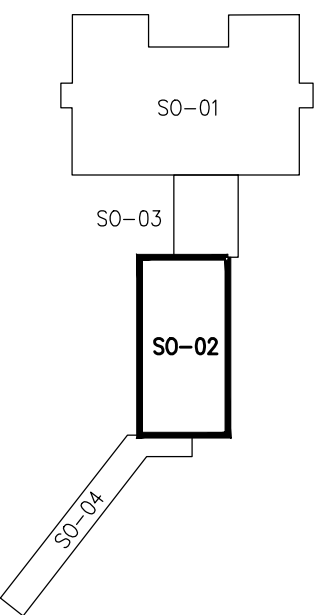
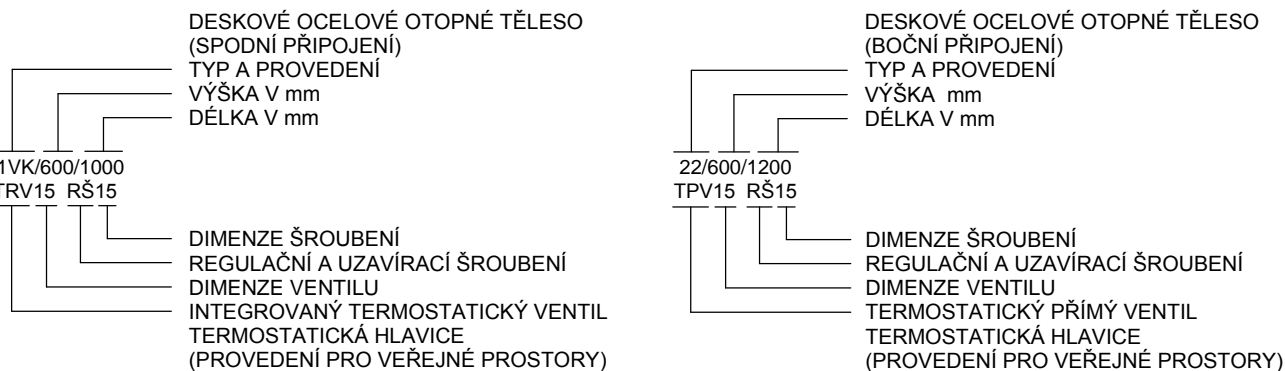
12x11,25m
15x11,25m
18x11,5m
22x12,0m
28x1,52,25m
35x1,52,75m
42x1,53,0m
54x23,5m
57x23,5m
64x24,0m




LEGENDA:

- TOPNÁ VODA - PŘÍVOD
- - - TOPNÁ VODA - VRATNÁ
- SMĚR TOKU TEPLONOSNÉ LÁTKY
- PEVNÉ ULOŽENÍ POTRUBÍ (PEVNÝ BOD)
- 0,3% - MINIMÁLNÍ SPÁD POTRUBÍ
- KK20 - KULOVÝ KOHOUT (DN20)
- RV20 - REGULAČNÍ VENTIL (DN20)
- UV20 - UZAVÍRACÍ VENTIL (DN20)
- VK15 - KULOVÝ KOHOUT PRO VYPOUŠTĚNÍ (DN15)
- AOV - AUTOMATICKÝ ODVZDUŠŇOVACÍ VENTIL
- DESKOVÉ OTOPNÉ TĚLESO (BOČNÍ PŘÍPOJENÍ)
- DESKOVÉ OTOPNÉ TĚLESO (SPODNÍ PŘÍPOJENÍ)
- KONVEKTOR - OTOPNÁ LAVICE (BOČNÍ PŘÍPOJENÍ)

POZNÁMKA:

POTRUBÍ JE PŘEVEDENO Z MĚDĚNÝCH TRUBEK DIN EN 1057 SPOJOVANÝCH LISOVÁNÍM.
TEPELNÁ IZOLACE JE PŘEVEDENA Z MINERÁLNÍ VLNY S POVRCHOVOU ÚPRAVOU HLINÍKOVÁ FOLIE.



Změna							
Popis změny				Datum	Vypracoval	Přezkoumal	Schválil
TENTO MATERIÁL JE DUŠEVNÍM VLASTNICTVÍM PROJEKT 2010, S.R.O., RUSKÁ 43, OSTRAVA-VÍTKOVICE, IČO 48391531, A PODLEHÁ OBCHODNÍMU TAJEMSTVÍ. VLASTNÍK SI VYHRAŽUJE S TÍMTO TAJEMSTVÍM NAKLÁDAT A JEHO VYUŽITÍ PODLEHÁ PÍSEMNÉMU SOUHLÁSÍ A STANOVENÍM PODMÍNEK TAKOVÉHO UŽITÍ.							
Vypracoval:	Ing. Votoupal	Č. zakázky:	44 039	Měřítko:	1:50	<div>PROJEKT 2010</div> <div>Ruská 43, 70300 Ostrava Tel.: 596 693 711 Fax.: 596 693 728 E-mail: projekt2010@projekt2010.cz www.projekt2010.cz</div> <div> ISO 9001 REGISTERED QUALITY SYSTEM</div> <div> ISO 14001 OHSAS 18001 REGISTERED ENVIRONMENTAL MGMT. SYSTEM</div> <div> ISO 45001 OHSAS 18001 REGISTERED OCCUPATIONAL HEALTH & SAFETY MGMT. SYSTEM</div>	
Přezkoumal:	Ing. Staník	Stupeň:	DSP+DPS				
Schválil:	Ing. Madry	F A4:	6				
Datum:	10/2014	Kótováno v:	mm				
Objednatel : Centrum sociálních služeb Hrabyně Hrabyně 3, č.p. 202, okres Opava, 747 67					<div>Seznam příloh: PRO-SP-8647</div> <div>Č. výkresu: PRO-V1-7886</div> <div>Rev. Poř.č. 8.</div>		
Stavba : Revitalizace objektu č.p. 205 CSS Hrabyně – projekt							
Objekt: SO 007– VYTÁPĚNÍ							
Název:							
STOUPAČKOVÉ SCHÉMA - SO-02							